

STP-Elektronik

Prüfung und Begutachtung von Sach- und Haftpflichtschäden an elektrischen und elektronischen Geräten, Anlagen und Installationen



Die unabhängige, bundesweite Sachverständigen-Organisation

Die STP Sachverständigen GmbH ist eine unabhängige, bundesweit tätige Sachverständigen-Organisation mit mehr als 250 Mitarbeitern und Sachverständigen.

STP arbeitet für Versicherer, Energieversorger, Industrie- und Handelsunternehmen sowie für die Justiz:

- Sach- und Haftpflichtschäden
- Schäden infolge von Netzüberspannungen
- Defekte mit Folgeschäden, Produkthaftung
- Strittige Kundendienstfälle, Gewährleistung und Garantie
- Zustandsuntersuchung und -bewertung
- Gerichtsgutachten

STP-Elektronik begutachtet Schäden an allen elektrischen und elektronischen Geräten, Anlagen und Installationen:

- Haushalts- und Gewerbegeräte
- Unterhaltungselektronik
- Computer- und Kommunikationstechnik
- Gebäudetechnik
- Industrie / Gewerbe / Landwirtschaft

STP-Gebäude begutachtet Schäden an Gebäuden und Gebäudetechnik.

Sachverständigenleistungen werden von Menschen vor Ort erbracht. Der Grundstein zum Unternehmenserfolg von STP liegt in dem Kompetenzvorsprung und in der Effizienz dieser Menschen.



Standardisierte und pauschalierte Sachverständigenleistungen

STP bietet verschiedene Leistungen an, um jedem Schaden mit seiner individuellen Problematik gerecht zu werden:

- Besichtigung vor Ort
- Laboruntersuchung, inkl. Rasterelektronenmikroskopie
- Angebots- und Rechnungsprüfung
- Wertermittlungen

Der Umfang unserer Ermittlungen beinhaltet standardmäßig folgende Punkte:

- Dokumentation des Schadenbildes
- Ermittlung oder Plausibilitätsprüfung von Schadenursache und Schadenhergang
- Feststellung des Schadenumfanges: Total- oder Reparaturschaden, genaue Spezifikation des Reparaturumfangs bzw. der „Sachen gleicher Art und Güte“
- Feststellung der Schadenhöhe: Reparaturkosten, Neuwert und Zeitwert
- Prüfung von Angeboten und Rechnungen

Als weiterführende Leistungen bieten wir an:

- Abholung und Rücksendung, Lagerung (Beweissicherung) und Entsorgung der beschädigten Geräte
- Hilfeleistung bei Schaden mindernden Sofortmaßnahmen, Reparatur oder Wiederbeschaffung
- Kontaktaufnahme mit Werkstätten, Handwerksbetrieben und Fachfirmen, Nachverhandlungen bei Unstimmigkeiten

Unsere Gutachten sind klar, verständlich und eindeutig, so wie sie unser Auftraggeber für seine Entscheidung benötigt.



STP liefert Ihnen die Antworten auf die spezifischen Fragen zu jedem Schaden

Es ist nie zu früh oder zu spät, STP zu beauftragen, weil wir Art und Umfang jedem Auftrag anpassen können:

- Vielleicht ist es früh genug und alle Optionen stehen noch offen: So lässt sich der Schaden auf der Basis unserer technisch fundierten Ermittlungen aktiv steuern.
- Vielleicht aber sind alle Maßnahmen bereits durchgeführt worden und die Rechnungen liegen vor: Mit einer aktiven Rechnungsprüfung können wir auch im Nachhinein Sachverhalte klären und nachweisbare Ergebnisse erreichen.

STP arbeitet grundsätzlich aus Qualitätsgründen 3-stufig:

1. Zentrale Auftragsannahme, Vorprüfung des Schadens und Selektion des richtigen Sachverständigen
2. Bearbeitung des Schadens durch den lokalen Sachverständigen, unterstützt und kontrolliert durch die Zentrale, die die Einhaltung aller Prozessschritte und vorgegebenen Termine sichert.
3. Zentrale Überprüfung aller Berichte der Sachverständigen auf sachliche Plausibilität und Vollständigkeit durch unsere Innendienstmitarbeiter.

Die STP-Sachverständigen sichern Akzeptanz und Vertrauen bei Ihren Kunden am Telefon und vor Ort

Spezialisten statt Generalisten

Unterhaltungselektronik, Haushalts- und Gewerbegeräte, Computer-, Kommunikations-, Steuerungs- und Gebäudetechnik sowie Schadenbilder sind vielfältig. Wegen dieser Komplexität sowie des rasanten technologischen Fortschritts, differenziert STP nach Sachgebieten und setzt Spezialisten statt Generalisten ein.

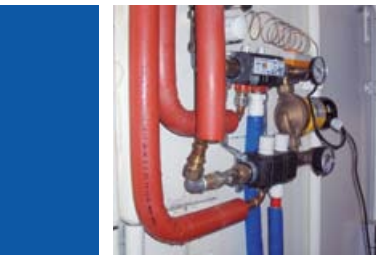
Das bundesweite Netzwerk erfahrener Sachverständiger

STP beschäftigt Sachverständige, die seit Jahren täglich durch ihre praktische Tätigkeit in ihrem Beruf und Fachbetrieb mit Schäden, Mängeln und Gewährleistungsfällen an elektrischen und elektronischen Geräten, Anlagen und Installationen konfrontiert sind.

Diese Sachverständigen wissen aus Erfahrung, dass es gerade bei der hochempfindlichen Elektronik viele Ursachen für technisches Versagen geben kann. Sie können zuverlässig Reparaturfähigkeit und Reparaturkosten, bzw. Neuwert und Zeitwert feststellen.

Interne Schulung

Mit internen Schulungen wird die technische Kompetenz der STP-Sachverständigen für die Begutachtung von Versicherungsschäden erweitert.





Für besondere Fälle setzt STP-Spezialwissen und spezielle Techniken ein

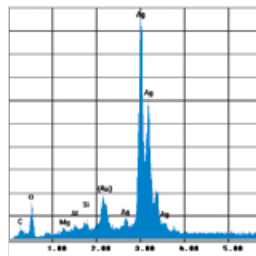
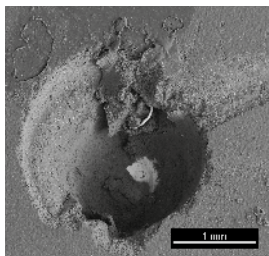
Photovoltaik-Anlagen

PV-Anlagen sind komplexe Installationen mit elektrischen, elektronischen und mechanischen Bauteilen. Die Schadenbilder sind bei den Allgefahren-Versicherungen für PV-Anlagen vielfältig. Die Schadenursache muss besonders sorgfältig ermittelt werden, um die Schäden von den häufigen Mängeln wie Planungs-, Ausführungs- und Materialfehlern, fehlender Instandhaltung und Alterung bzw. Abnutzung zu unterscheiden. STP hat dafür in die Entwicklung des erforderlichen Know-hows in der Zentrale in Koblenz investiert und Spezialisten in das Netzwerk integriert.

Ungeklärte und unsichere Schadenursachen

Bei nicht mehr konventionell zu klärenden Schadenursachen, auch als Gegengutachten und bei Betrugsverdacht: mit **D.E.S.A.® – Digitale Elektronenoptische Schadens-Analyse** – ist es möglich, Schadenursachen auf naturwissenschaftlicher Basis zweifelsfrei zu belegen, gleichermaßen in verständlicher Form darzustellen und dies in kürzester Zeit. Dabei kommen verschiedene Technologien zur Anwendung:

- Hochauflösende Mikrofotografie und Videomikroskopie mit erweiterter Tiefenschärfe (HR-EFIM)
- Rasterelektronenmikroskopische Untersuchungen (REM)
- Ermittlung der chemischen Zusammensetzung mit Hilfe der energiedispersiven Röntgenfluoreszenz-Analyse (EDX).



Die STP-Zentrale unterstützt alle Beteiligten

Die STP-Zentrale schafft die besten Rahmenbedingungen für eine schnelle, effiziente und kompetente Arbeitsleistung der Sachverständigen vor Ort.

Standard- und Individualschäden

- Bei Massenschäden stehen Schnelligkeit und Wirtschaftlichkeit im Vordergrund. Solche Schäden werden von STP nach abgestimmten standardisierten Prozessen bearbeitet und pauschal zu Festpreisen abgerechnet.
- Bei komplexeren Schäden oder Unstimmigkeiten arbeiten der Sachverständige vor Ort und die Zentrale flexibel zusammen und lösen dadurch jeden individuellen Fall.

Gesteuerte Prozesse und reproduzierbare Ergebnisse

Unsere Methoden, Arbeitsschritte und Ergebnisse sind transparent und nachvollziehbar. Um deutschlandweit denselben Standard sichern zu können, arbeiten alle unsere Sachverständigen mit denselben Prozessen, Formularen und Datenbanken. Eine moderne webbasierte EDV-Plattform unterstützt diese Arbeitsweise mit Prozessteuerung und elektronischer Schadenakte.

Ein zentraler Ansprechpartner

Von der Beauftragung bis zum fertigen Gutachten steht die STP-Zentrale jederzeit mit dem aktuellen Stand jedes einzelnen Auftrags für alle Rückfragen bereit.

Kundenindividuelle Anpassung der Berichte

Aufgrund unserer Arbeitsweise können wir Aufbau und Format der Berichte für unsere Auftraggeber individualisieren sowie besondere zusätzliche Sachverhalte und Daten aufnehmen.



STP-Sachverständige prüft und begutachtet bundesweit Sach- und Haftpflichtschäden

STP-Elektronik

Schäden an elektrischen und elektronischen Geräten,
Anlagen und Installationen

- Blitz- und Überspannung, Netzüberspannung
- Brand, Leitungswasser, Sturm und Hagel, Elementar
- Haftpflicht
- Manipulation
- Falsche Handhabung, Bedienungsfehler
oder Ungeschicklichkeit
- Transport- und Lagerungsschäden
- Konstruktions-, Material-, Ausführungs- oder Montagefehler
- Produkthaftungsfälle
- Garantie- und Kundendienstfälle
- Prävention, Zustandsbewertung

STP-Gebäude

Schäden an Gebäuden und Gebäudetechnik

- Brand
- Leitungswasser
- Sturm und Hagel
- Elementar
- Haftpflicht
- Einbruch/Diebstahl



Gesellschaft zur Schadensbegutachtung

STP Sachverständigen GmbH · Ernst-Abbe-Straße 13 · 56070 Koblenz
Tel: 0261-973 677-0 · Fax: -71 bis -74 · kontakt@stp-sachverstaendige.de
www.stp-sachverstaendige.de